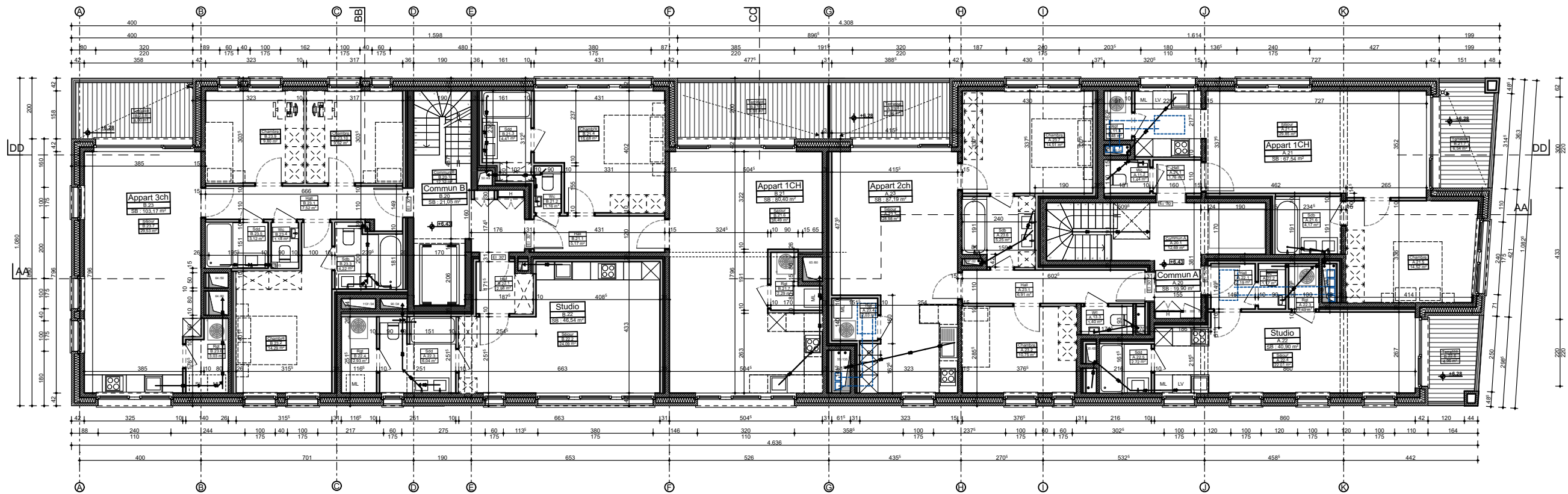
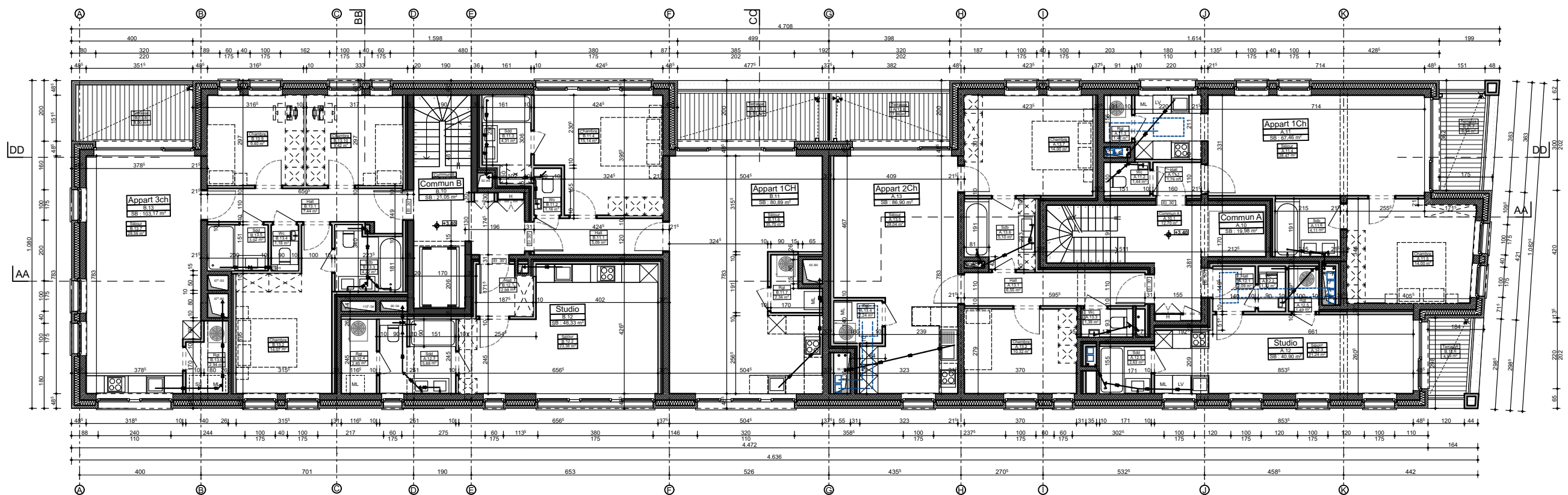
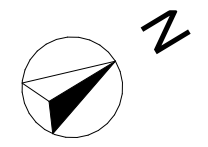


<div><div><div>MAÎTRE DE L'OUVRAGE :</div><div>ATELIER DES ARCHITECTES ASSOCIÉS</div><div>861, rue de Neerpedestraat - Brussel 1070 Bruxelles - TEL: +32 2 344 39 49 - FAX: +32 2 344 21 19</div><div>URBANISTE :</div></div><div><div><div>PERMIS URBANISME</div><div>BATIMENT 1</div><div>Sous-sol et Rez</div></div><div><div>DOSSIER</div><div>1760.05.20</div></div></div></div>	<div><div>OBJET :</div><div>CONSTRUCTION D'IMMEUBLES DE LOGEMENTS</div><div>BOUVAN APPARTEMENTS GEBOUWEN</div></div>	DENOMINATION :	
		MODIFICATIONS	
		A Modifications suivant l'avis de la commission de concertation du 19/05/2025	
<div><div><div>ATELIER DES ARCHITECTES ASSOCIÉS</div><div>DES ARCHITECTES ASSOCIÉS</div></div></div>	<div><div>INDICE</div><div>A</div></div>	DATE	
		21-02-2025	
		Echelle	
<div><div><div>MSA</div><div>Place Eugène Flageyplein 7 - Brussel 1050 Bruxelles - TEL: +32 2 502 81 07</div></div></div>	<div><div>INDICE</div><div>A</div></div>	PLAN N°	
		B1-1	
		17-11-2025	

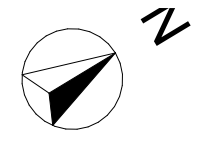





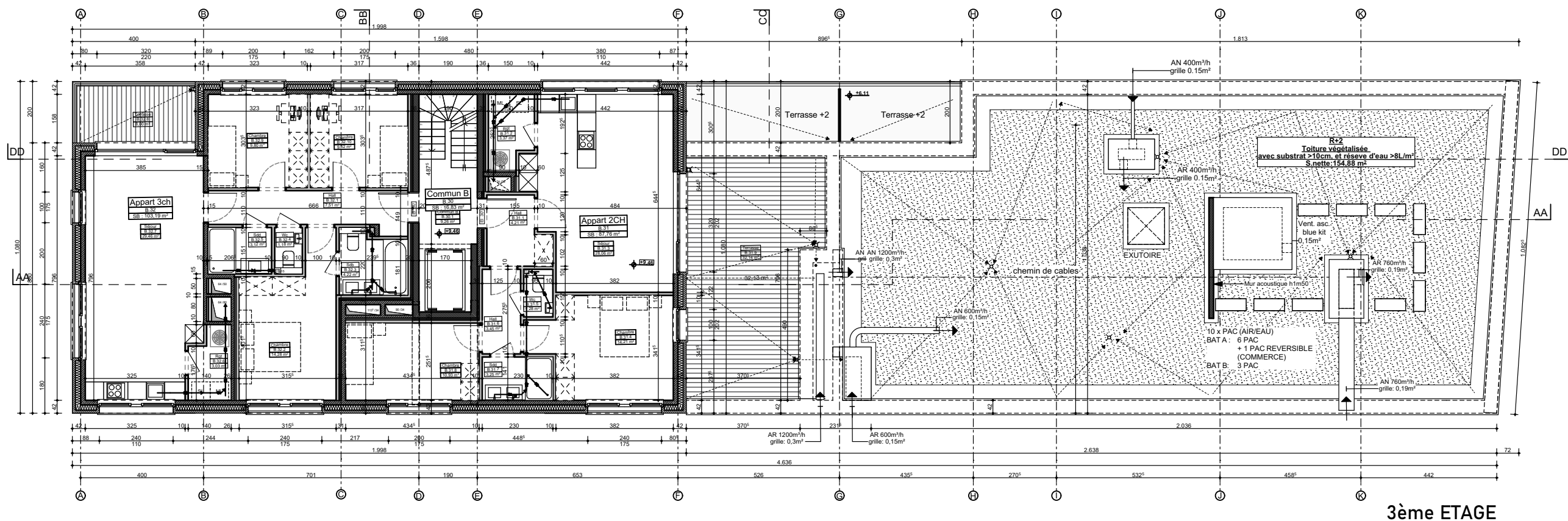
2ème ETAGE



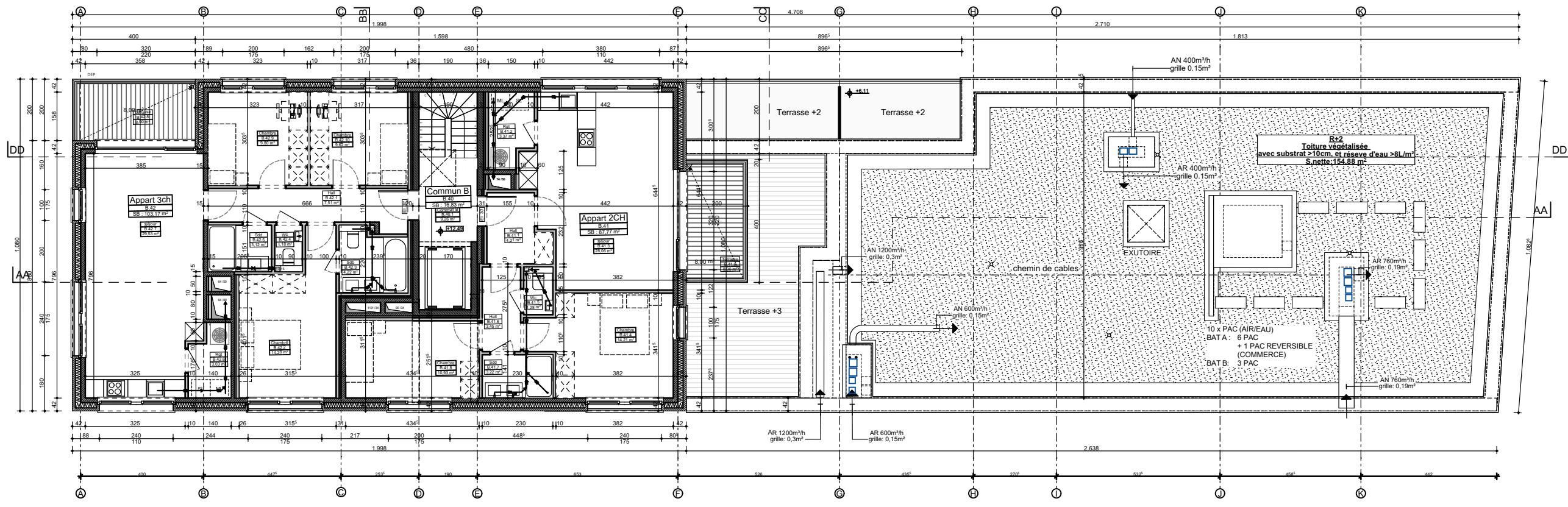
1er ETAGE



<div><b>ATELIER DES ARCHITECTES A S S O C I É S</b></div>	MAÎTRE DE L'OUVRAGE :  <
--	--



3ème ETAGE



4ème ETAGE



MATRE DE L'OUVRAGE :

ARCHITECTE :  
**ATELIER DES ARCHITECTES ASSOCIES**  
861, rue de Neerpedestraat - Brussel 1070 Bruxelles - TEL: +32 2 344 39 49 - FAX: +32 2 344 21 19

URBANISTE :  
**MSA**  
Place Eugène Flagey/plein 7 - Brussel 1050 Bruxelles - TEL: +32 2 502 81 07

OBJET :  
**CONSTRUCTION D'IMMEUBLES DE LOGEMENTS**  
**BOUVAN APARTEMENTS**

INDICE  
A

MODIFICATIONS  
A Modifications suivant l'avis de la commission de concertation du 19/05/2025

DENOMINATION :  
**PERMIS URBANISME**  
**BATIMENT 1**  
**3ème et 4ème étage**

DOSSIER  
**1760.05.20**

PLAN N°  
B1-3

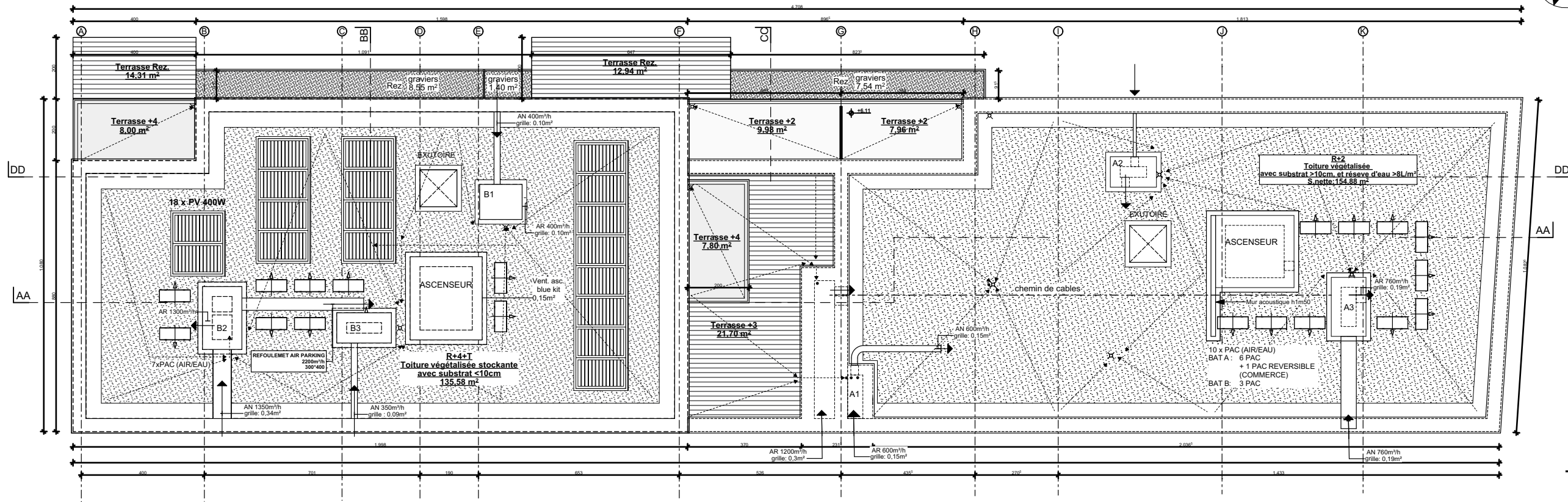
DATE  
21-02-2025

ECHELLE  
1:150

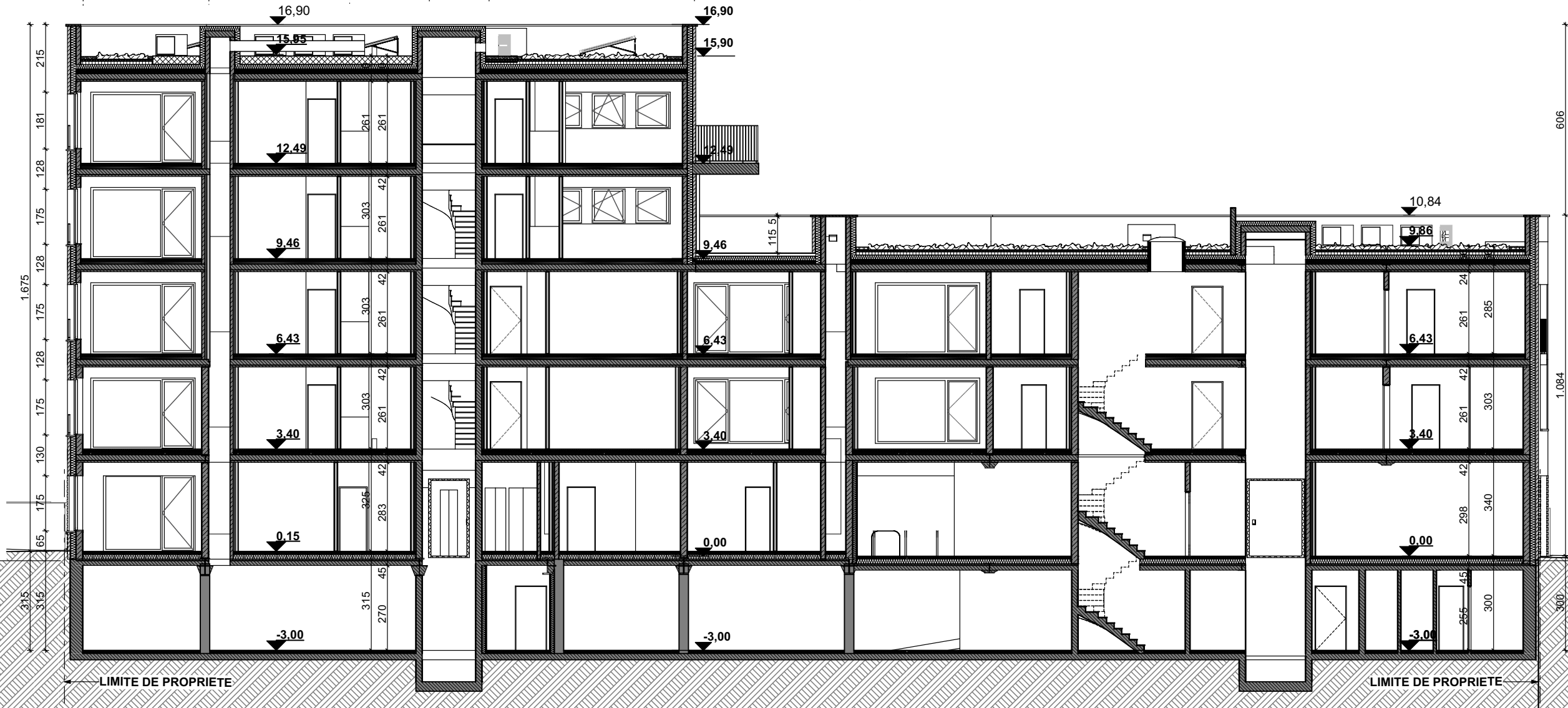
INDICE  
A

17-11-2025



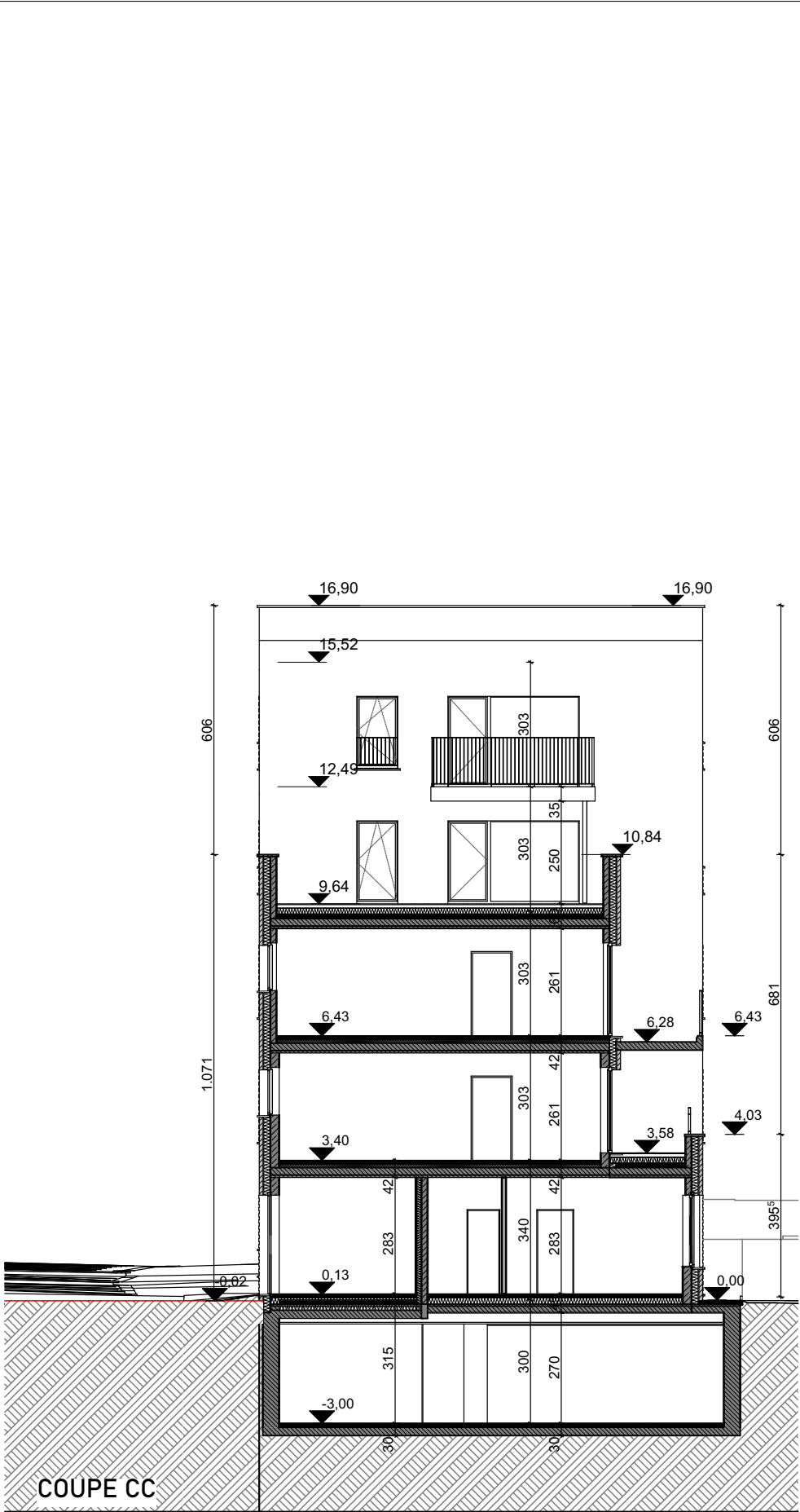


TOITURE

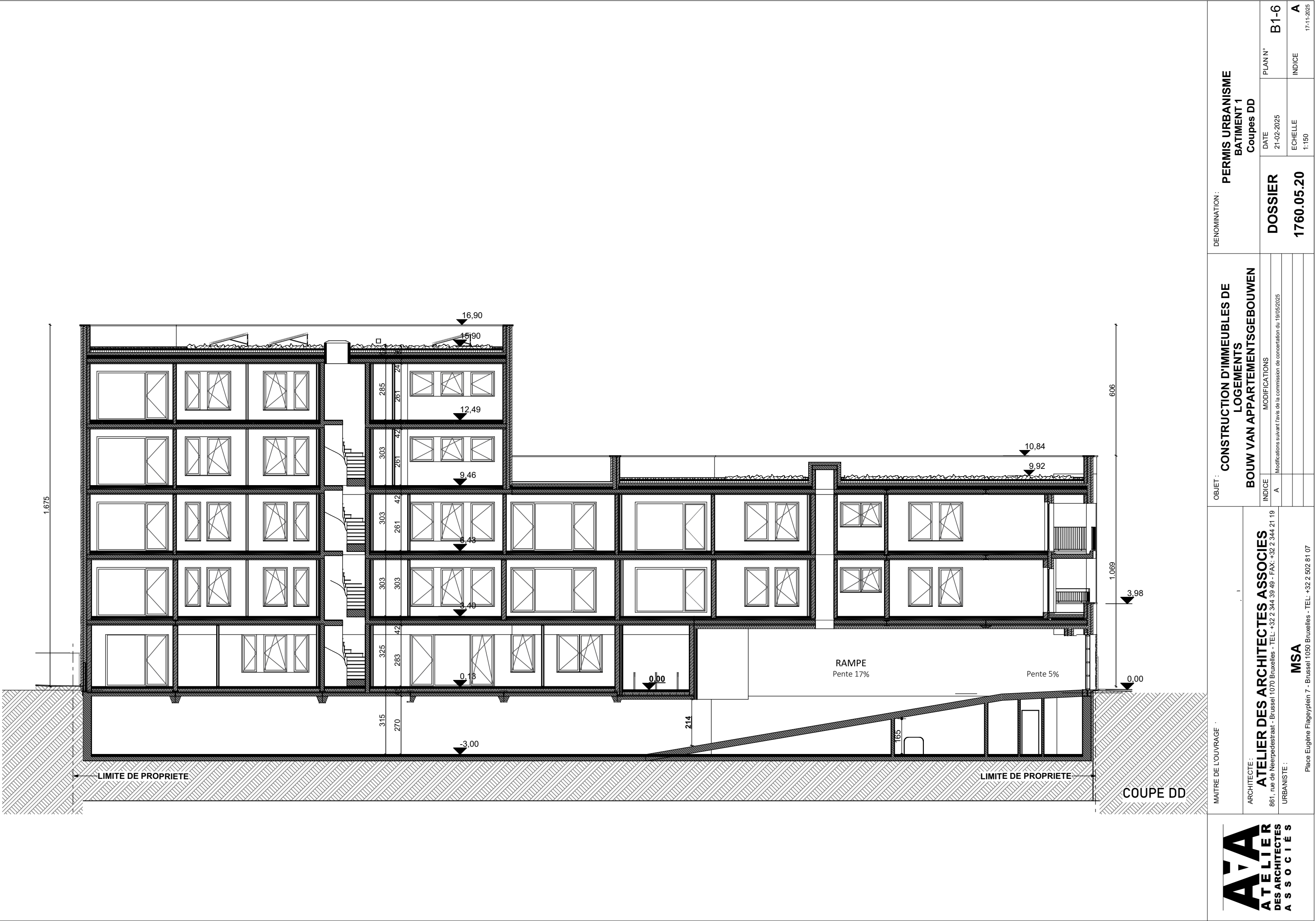



COUPE AA

<div><div><div>MAITRE DE L'OUVRAGE</div><div>CONSTRUCTION D'IMMEUBLES DE LOGEMENTS</div><div>BOUV VAN APPARTEMENTSGEBOUWEN</div></div><div><div>ARCHITECTE:</div><div>ATELIER DES ARCHITECTES ASSOCIES</div><div>861, rue de Neerpedestraat - Brussel 1070 Bruxelles - TEL: +32 2 344 39 49 - FAX: +32 2 344 21 19</div></div><div><div>URBANISTE :</div><div>MSA</div><div>Place Eugène Flageyplein 7 - Brussel 1050 Bruxelles - TEL: +32 2 502 81 07</div></div></div>	OBJET :		DENOMINATION :		<div><div>PLAN N°</div><div>B1-4</div></div> <div><div>DATE</div><div>21-02-2025</div></div> <div><div>ECHELLE</div><div>1:150</div></div> <div><div>INDICE</div><div>A</div></div> <div><div>17-11-2025</div></div>
	INDEXE		DOSSIER		
	A		1760.05.20		



	MAITRE DE L'OUVRAGE :		OBJET :  <b>CONSTRUCTION D'IMMEUBLES DE LOGEMENTS</b>  <b>BOUW VAN APPARTEMENTSGEBOUWEN</b>	DENOMINATION :  <b>PERMIS URBANISME</b> <b>BATIMENT 1</b> <b>Coupes BB CC</b>			
	ARCHITECTE :  <b>ATELIER DES ARCHITECTES ASSOCIES</b> 861, rue de Neerpedestraat - Brussel 1070 Bruxelles - TEL: +32 2 344 39 49 - FAX: +32 2 344 21 19  URBANISTE :  <b>MSA</b>  Place Eugène Flagey/plein 7 - Brussel 1050 Bruxelles - TEL: +32 2 502 81 07			<b>DOSSIER</b>	DATE	PLAN N°	
					<b>1760.05.20</b>	21-02-2025	B1-5
						ECHELLE	INDICE
							1:150
					17-11-2025		

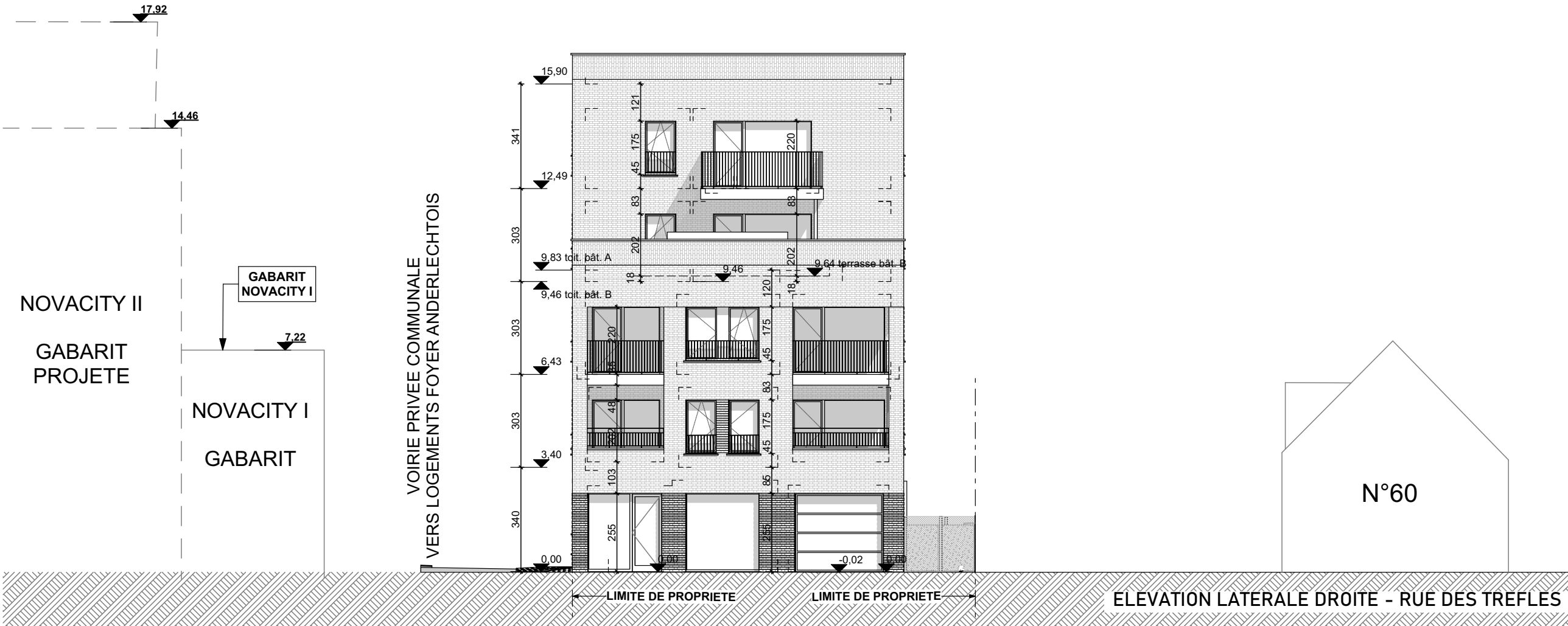
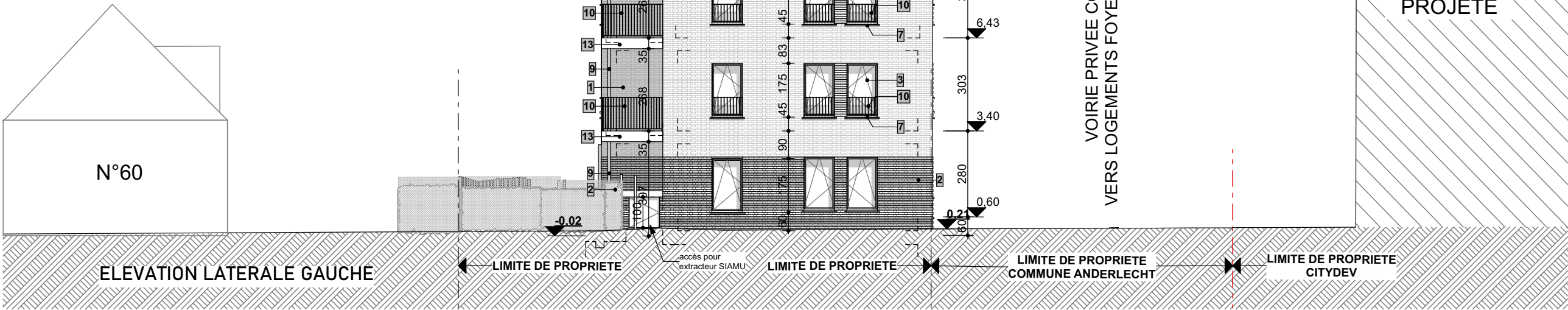



	MAITRE DE L'OUVRAGE :   
---	---





LEGENDE MATERIAUX DE FACADES	
1	Parement briques de terre cuite teinte rouge
2	Parement briques de terre cuite teinte brun/rouge
3	Chassis aluminium thermolaqué de teinte anthracite
4	Panneau aluminium thermolaqué de teinte anthracite
5	Porte sectionnelle aluminium de teinte anthracite
6	Seuils en pierre naturelle
7	Seuils en aluminium peint ton anthracite
8	Couvre-murs en aluminium peint ton anthracite
9	Descente d'eau pluviale en zinc
10	Garde-corps en acier laminé peint teinte anthracite
11	Panneau de séparation terrasse en acier laqué de teinte anthracite
12	Grille de ventilation aluminium de teinte anthracite
13	Eléments en béton préfabriqué de ton clair
14	Conduit de cheminée en inox isolé de teinte noir
15	Toiture plate en étanchéité bitumineuse
16	Toiture plate stockante végétalisée
17	Lanterneaux (exutoire de fumées)



<div></div> <div>ATELIER DES ARCHITECTES ASSOCIÉS</div>	MAÎTRE DE L'OUVRAGE :   
--	---